

Cómo instalar la máquina virtual ubuntumate1804_taller

Posibles incidencias:

Si el sistema anfitrión es **Windows 10**, comprobar que está activado el servicio de virtualización. Ver Apéndice A.

1. Descargar Virtualbox e instalar

Descargar la última versión de VirtualBox desde este enlace

<https://www.virtualbox.org/>

Instalar, aceptando todas las preguntas del programa instalador

Nota: si ya se tuviera instado VirtualBox, actualizarlo a la **última versión**

2. Descargar la máquina virtual

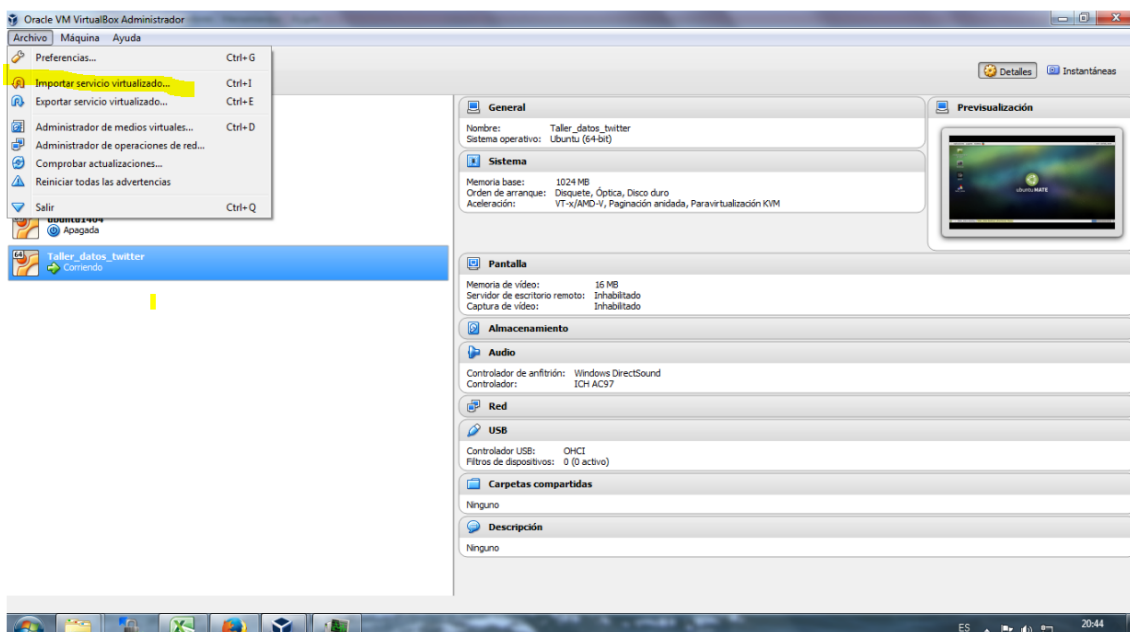
Descargar la máquina desde Dropbox. Pesa casi 4GB, por lo que se recomienda hacerlo desde **conexiones de alta velocidad**.

https://www.dropbox.com/s/8ssbp3uu7jz1mr0/ubuntumate1804_taller.ova?dl=0

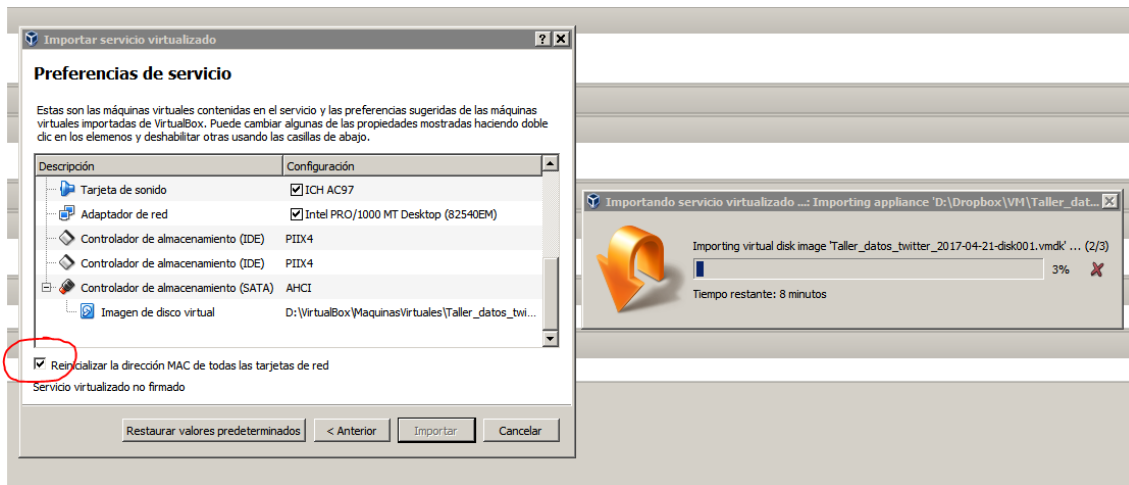
3. Importar la máquina Virtual

Abrir VirtualBox

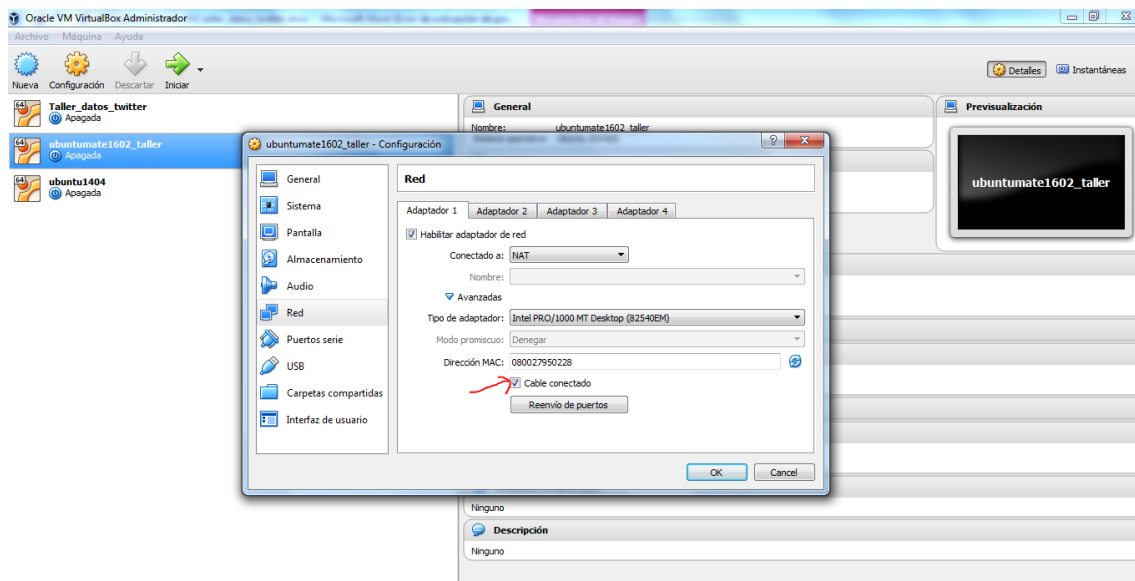
Importar máquina Virtual seleccionando la opción “importar servicio virtualizado” y seleccionando el fichero de la máquina virtual descargada.



Indicar que reinicie la dirección mac en las conexiones de red (para evitar tener conflicto con otras máquinas virtuales)



Una vez importada, comprobar que en la configuración de red está marcada la opción de cable conectado. Si no lo está, marcarlo y salvar configuración.



4. Compartir carpetas con el sistema anfitrión

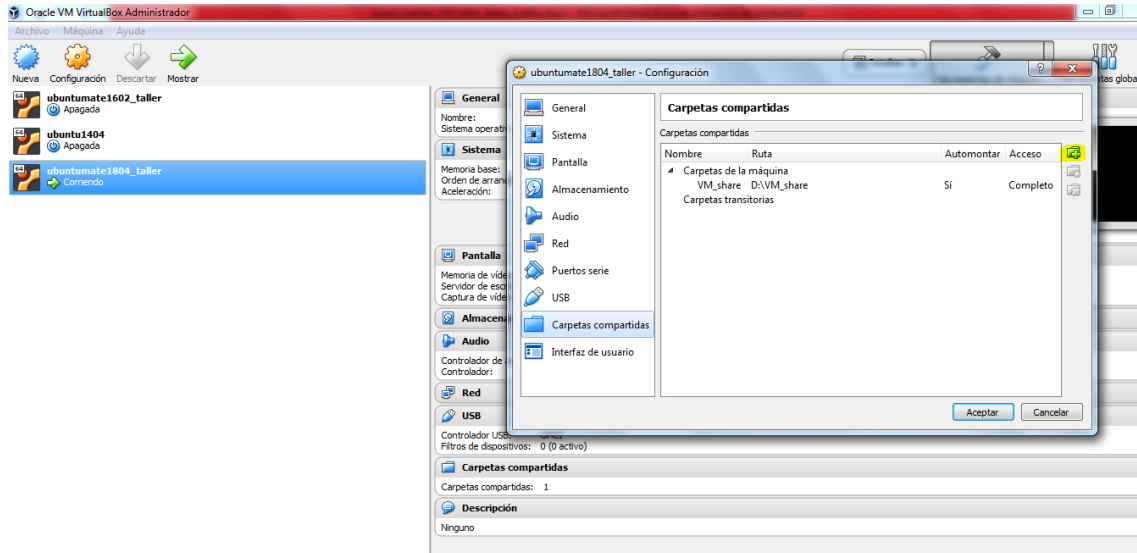
Existe la posibilidad de compartir datos entre la máquina anfitriona y la máquina virtual. Esta utilidad la vamos a usar para que los datos que bajemos con la máquina virtual se guarden en un directorio del sistema anfitrión. De esta manera estarán accesibles para los programas instalados en el sistema anfitrión como gephi o TableauPublic

Paso 1: crear una carpeta llamada **VM_share** en el sistema anfitrión. Puede estar en cualquier lugar pero por defecto la máquina comparte una carpeta en D:\VM_share

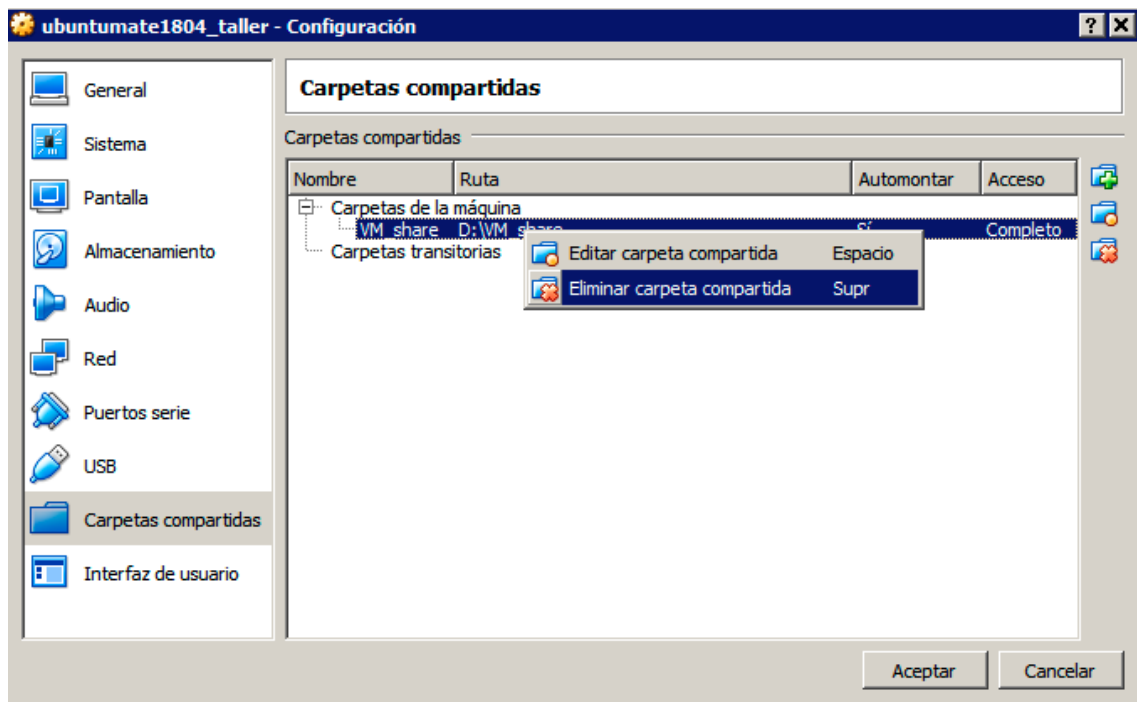
En esta carpeta se descargarán los datos que se bajen con las herramientas del taller.

Paso 2: compartir la carpeta creada con la máquina virtual (**solo si no se ha creado en D:\VM_share**)

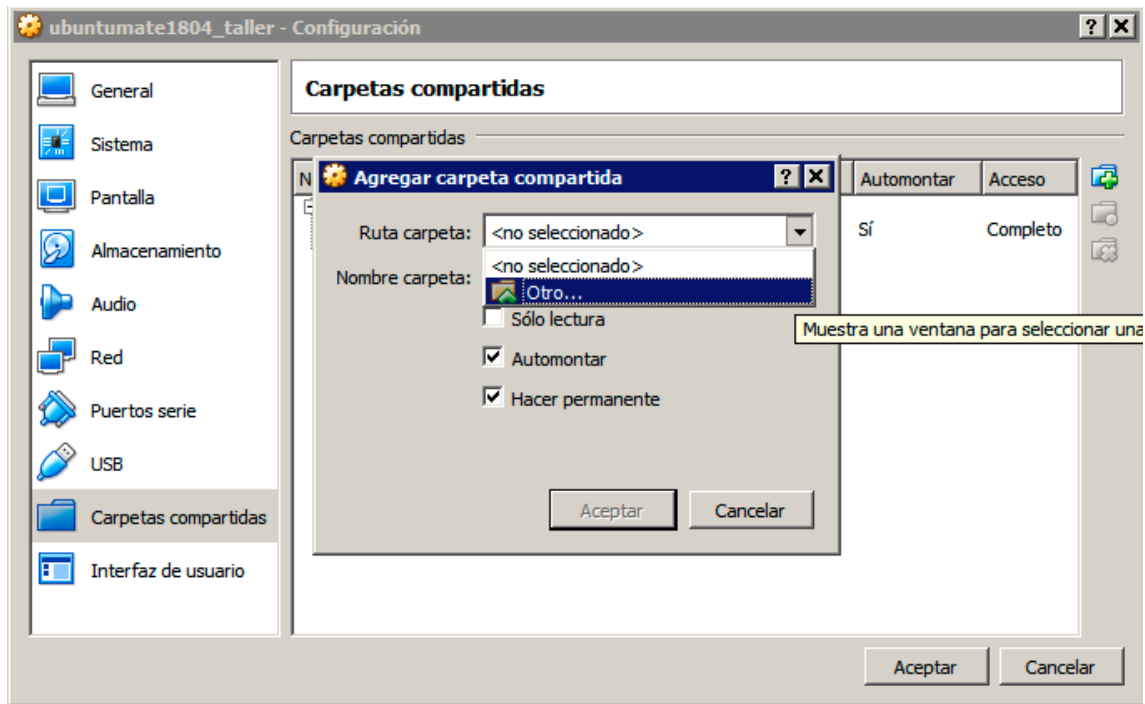
En el panel de VirtualBox, seleccionamos la máquina virtual `ubuntumate1804_taller`, después la opción carpetas compartidas



Aparecerá un formulario en el que ya está compartida la carpeta `D:\VM_share`. Si se ha creado en otro lado debemos borrarla. Para ello se sitúa el cursor sobre la carpeta, pulsando en el botón derecho del ratón y seleccionando eliminar carpeta compartida



A continuación crearemos una nueva carpeta compartida (icono con carpeta y símbolo +) indicando la ruta de la carpeta. La única restricción es que la carpeta debe llamarse **VM_share** porque está predefinido en el lado de la máquina virtual.

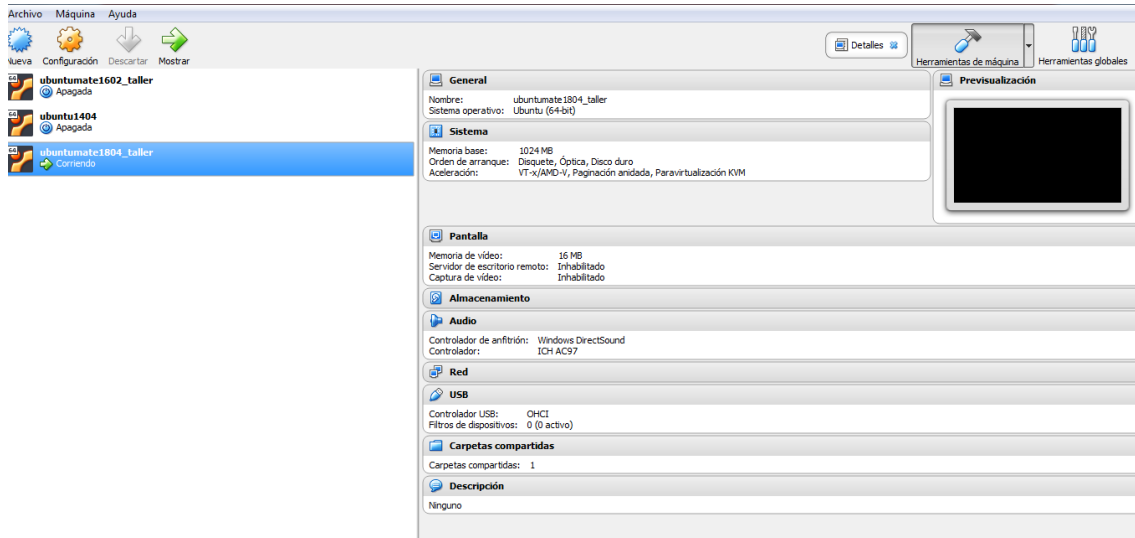


Importante: marcar las opciones de **Automontar** y **Hacer Permanente**

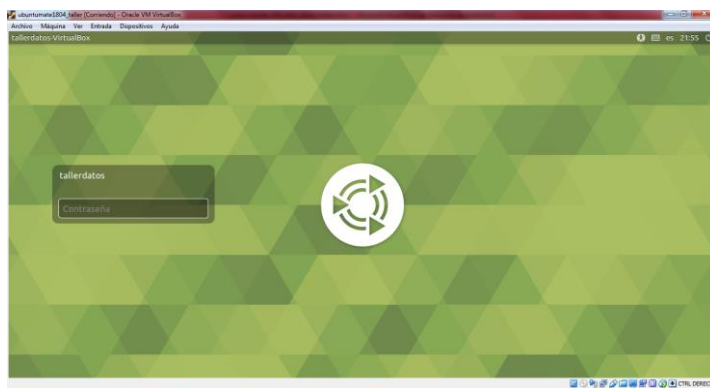
Una vez rellenos los datos darle a aceptar

5. Arrancar máquina virtual

Arrancar la Máquina virtual haciendo doble click en Ubutumate1804_taller

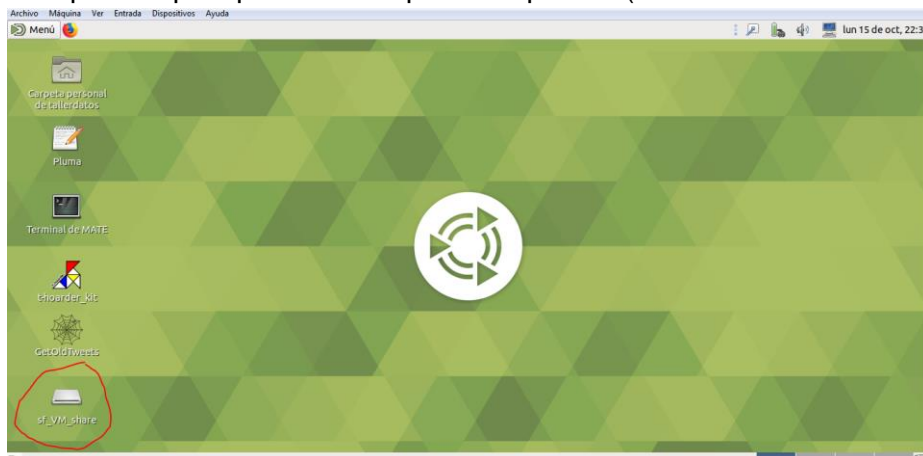


Debe aparecer la siguiente pantalla, si no aparece y se queda en negro es posible que sea porque no está activado el servicio de virtualización en el sistema anfitrión (ver Apéndice A)



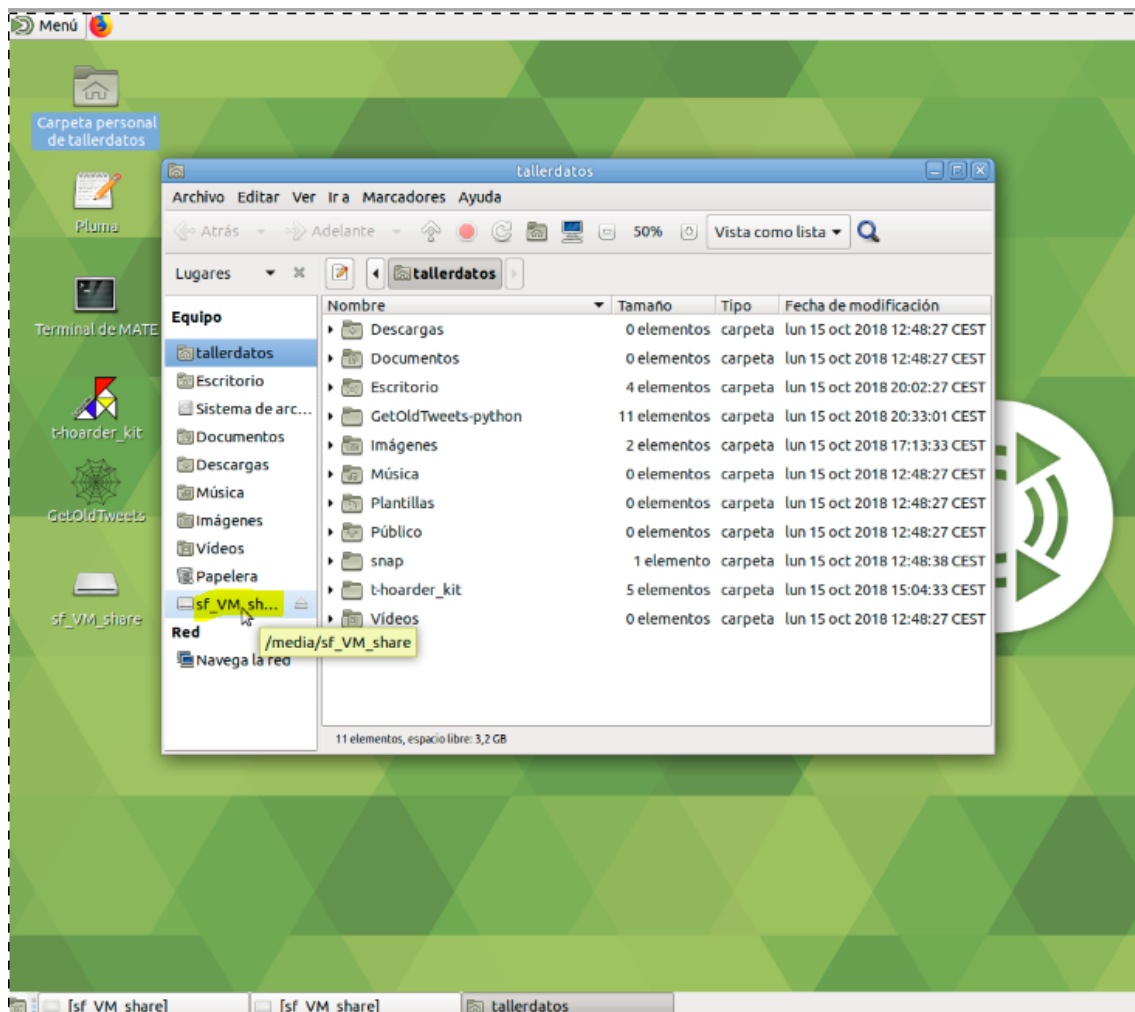
La contraseña es: cambiala

Una vez introducida la contraseña aparecerá el escritorio de la máquina virtual. Comprobar que aparece la carpeta compartida (señalada en el círculo rojo)



6. Comprobar que funcionan las carpetas compartidas

La carpeta compartida es accesible desde la carpeta personal de taller de datos (está subrayado en amarillo)



Paso 1: copiar un fichero del sistema anfitrión en la carpeta compartida

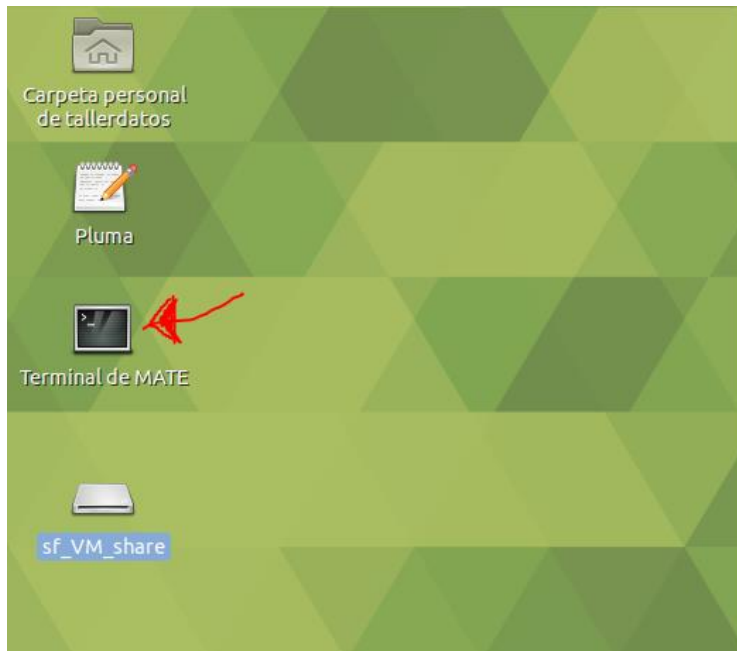
Pasos 2: ir a la máquina virtual y ver si está el fichero que se ha copiado en la carpeta compartida. Si no aparece darle refresco

Paso 3: copiar un fichero de la máquina virtual en la carpeta compartida

Paso 4: ir al anfitrión y comprobar que se ha copiado en la carpeta compartida

Si hubiera algún problema de permisos en los Mac:

Abrir un terminal y escribir:



(la contraseña siempre es cambiala)
`sudo adduser tallerdatos vboxsf`

Apendice A: Para usuarios de Windows10

Windows 10 suele venir con la opción de virtualización desactivada. Hay que hacerlo cambiando la BIOS. Aquí dejo unas instrucciones de cómo hacerlo:

Fuente: <https://www.quora.com/How-do-I-enable-hardware-virtualization-in-Windows-10-and-how-do-I-resolve-the-following-error-message-in-Android-Studio-1-3-1>



Rajorshi Roy, B.Tech B.Tech Electronics and Communication, Netaji Subhash Engineering College (2020)

Written 30 Dec 2016

Step 1. Press a designated key repeatedly (depends on your machine vendor, e.g. F2 or Del works for most Dell) to enter into BIOS setup page when system powers up.

Note: For some Lenovo laptop (Idea), there is a NOVO button to enter into system

configuration. More details: [Introduction to NOVO button](#)

Note: For Windows 8.1 or 10, you can also manage to enter into BIOS in another way. More details: [How to enter into BIOS in Windows 10](#)

Step 2. Look for virtualization technology (aka Intel VT or AMD-V) and enable it. At the end, save and restart the computer to apply the change.

Note: The BIOS settings for Intel VT or AMD-V are usually in the Chipset or Processor menus. The menu names may vary from this guide, the virtualization settings may be found in Security Settings or other non standard menu names.

