

MESA: ¿Qué está ocurriendo ahora en el uso de los datos abiertos?

CONGRESO INTERNACIONAL DE DATOS ABIERTOS

Inici > Congreso Internacional de Datos abiertos

El uso depende de la persona usuaria



Principios de la apertura de datos públicos

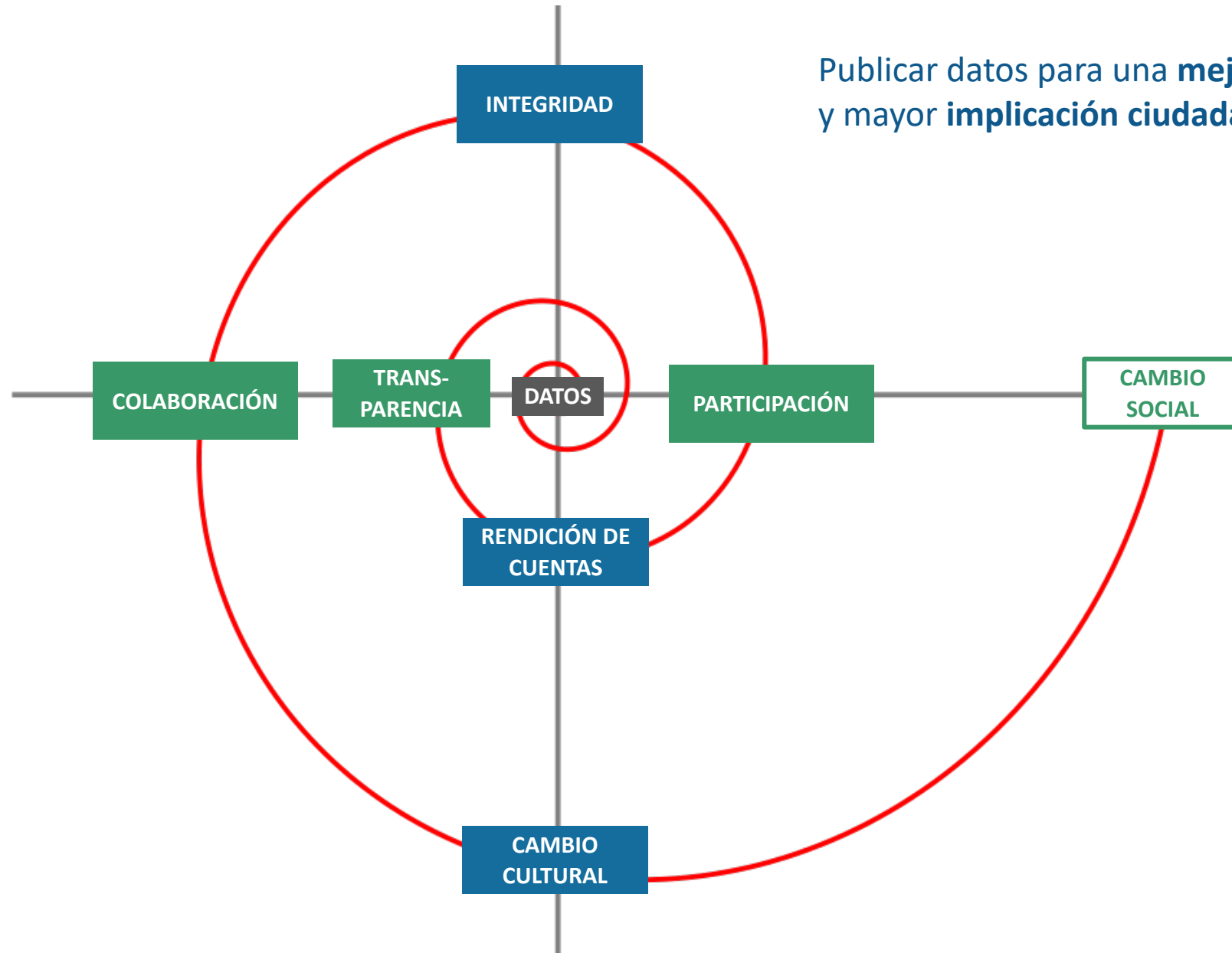
(OPEN DATA CHARTER)

- Publicación de todos **los datos en abierto por defecto**, respetando siempre la información sensible.
- Publicar datos **completos y actualizados**.
- Hacer que los datos sean **usables por todos**.
- Trabajar con formatos y estándares que hagan la información **comparable e interoperable**.
- Publicar datos para una **mejor gobernanza** y mayor **implicación ciudadana**.
- Publicar datos que fomenten la **innovación** y la **inclusión**.


usos económicos



usos democráticos


Usos democráticos de los datos



Publicar datos para una **mejor gobernanza** y mayor **implicación ciudadana**.


Uso democrático: catálogo único de información pública



Secciones ▾ < Primero selecciona dónde quieres buscar 

▼ **Filtros aplicados**

Rango:
Institucional, organizativa y de planificación ×

 Borrar filtros

▼ **Filtrar resultados**

Buscar en todos los campos

TITULO

texto a buscar

RANGO ▾

Institucional, organizativa y de planificación (23)

TEMA >

ETIQUETAS >

ÁMBITO TEMPORAL

-

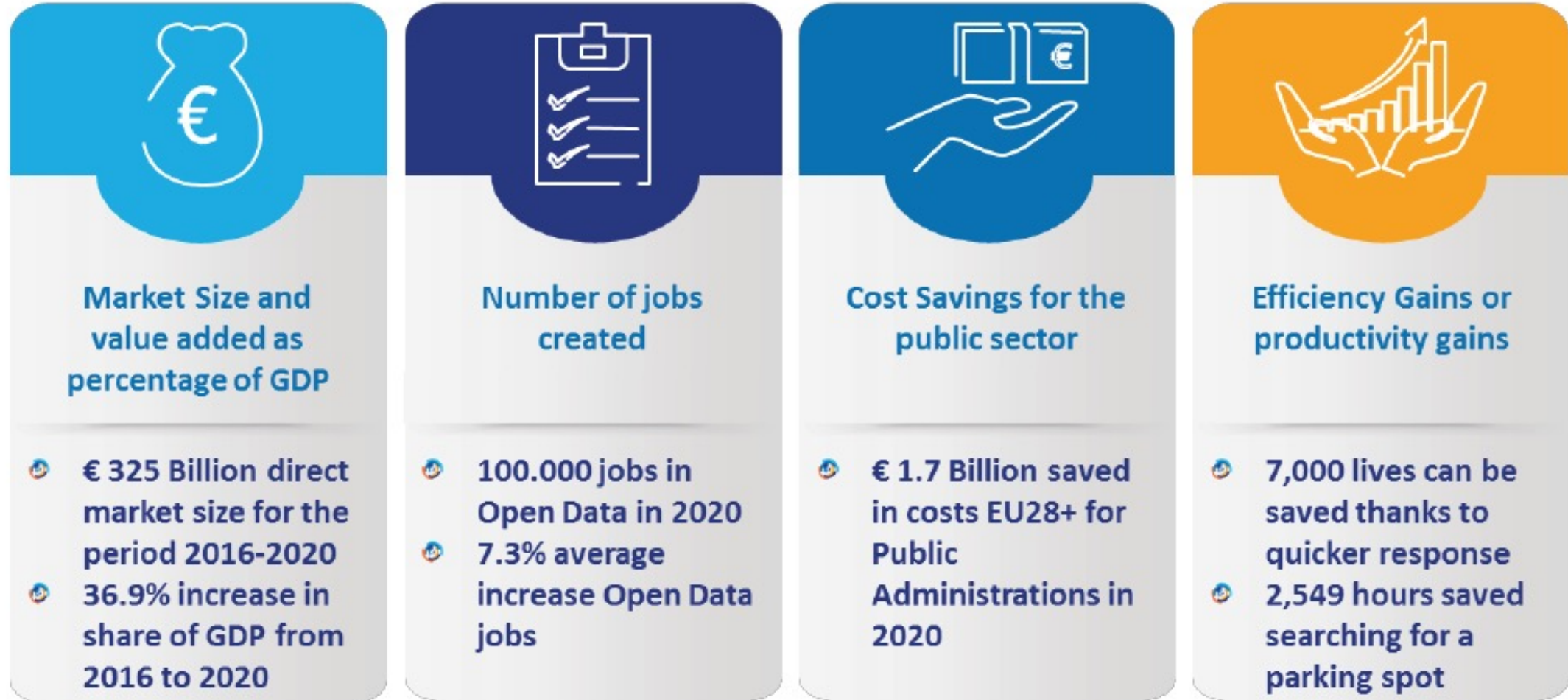
Orden: Cronológico (reciente primero) ▾

Mostrando **20** resultados de un total de **23**


- > Directorio Interno del Gobierno de La Rioja ★★★★★ 0/100
- > Situación epidemiológica del COVID-19 en La Rioja ★★★★★ 0/100
- > Código ético o de buen gobierno ★★★★★ 0/100
- > Agenda institucional del Gobierno ★★★★★ 0/100
- > Acuerdos suscritos con agentes sociales y económicos relevantes ★★★★★ 0/100
- > Delegaciones de las competencias existentes ★★★★★ 0/100
- > Funciones asignadas a la organización ★★★★★ 0/100
- > Plan de formación profesional y empleo. Indicadores de empleo ★★★★★ 0/100
- > Iniciativas parlamentarias. ★★★★★ 0/100
- > Catálogo de personal eventual y de confianza con retribuciones brutas anuales ★★★★★ 0/100


Usos económicos de los datos

Publicar datos que fomenten la **innovación** y la **inclusión**




Uso económico: aplicaciones útiles que reutilizan datos


Características Contacto FAQ ES EN EU Descargar



Para profesionales y particulares


Ahorre en el consumo de agua con una aplicación fácil de usar a la vez que precisa en sus recomendaciones. Aquadaia emplea el método de coeficiente dual para el cálculo de la evapotranspiración del cultivo, lo cual permite determinar el balance hídrico con una mayor precisión






Meteorología


Detección automática de la estación meteorológica más cercana. Aquadaia emplea modernas técnicas de minería de datos para integrar la información meteorológica procedente de diferentes fuentes automatizando así el seguimiento de los cultivos definidos por el usuario



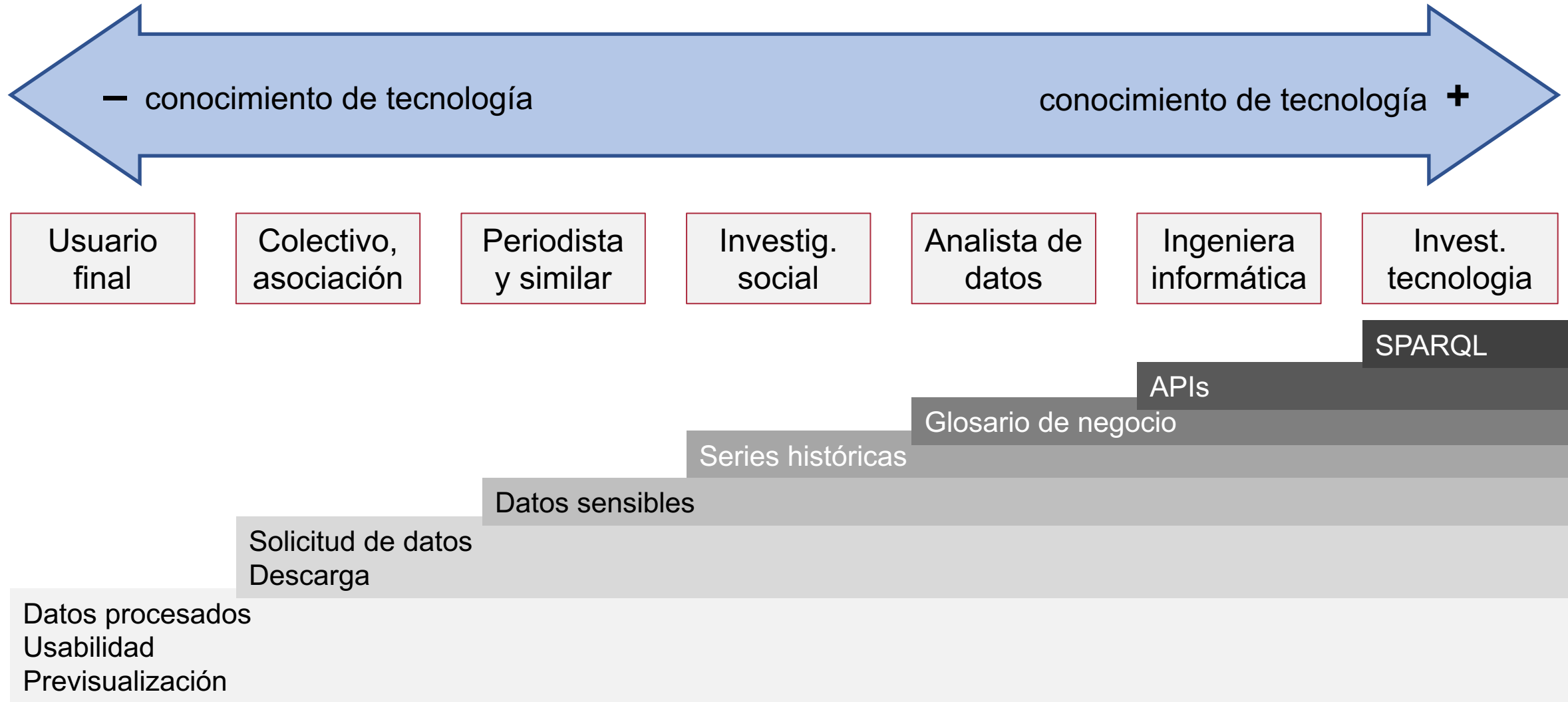


Personalización

Personalice su perfil con más de 100 tipos diferentes de cultivos incluyendo frutales y jardines. Aquadaia permite configurar aspectos avanzados del cultivo y del suelo mejorando así la precisión de sus recomendaciones. ¡Aquadaia le notificará diariamente del estado de sus cultivos!



Un continuo entre dos polos de personas usuarias



Datos que sirvan para su uso



Un foco de sentido: la toma de decisiones con datos

HOY

FUTURO

**Toma de
decisiones
Data-driven**

Para ir más allá de una visión TECNOLÓGICA del dato

**El dato como
generador de
valor**

Para pasar de ADMINISTRAR DATOS a POTENCIAR EL DATO como un activo estratégico y un motor de ingresos

**El dato como
activo de la
compañía**

Para que la Organización se beneficie de una visión integral y transversal del dato

- Alejándose de los silos
- Asegurando un dato accionable y accesible

Centro de Excelencia (COE) en servicios Analíticos

- A gran escala
- Alto rendimiento

Aportando valor cuantificable a la Organización

- Servicios, Personas, Tecnología

Ayudando en la toma de decisiones de la Organización

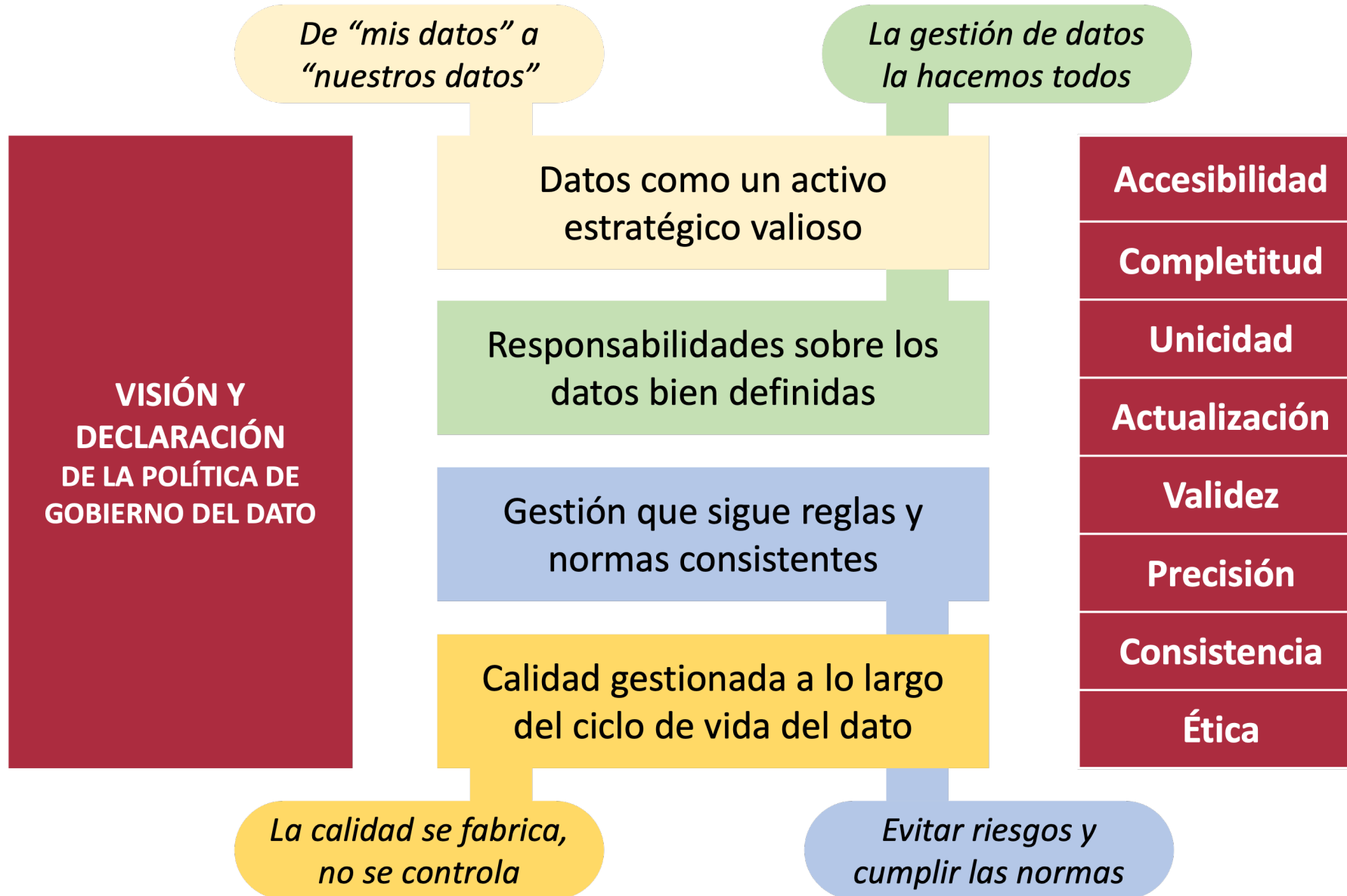
Ayudando a ofrecer servicios a otros Organismos

COE

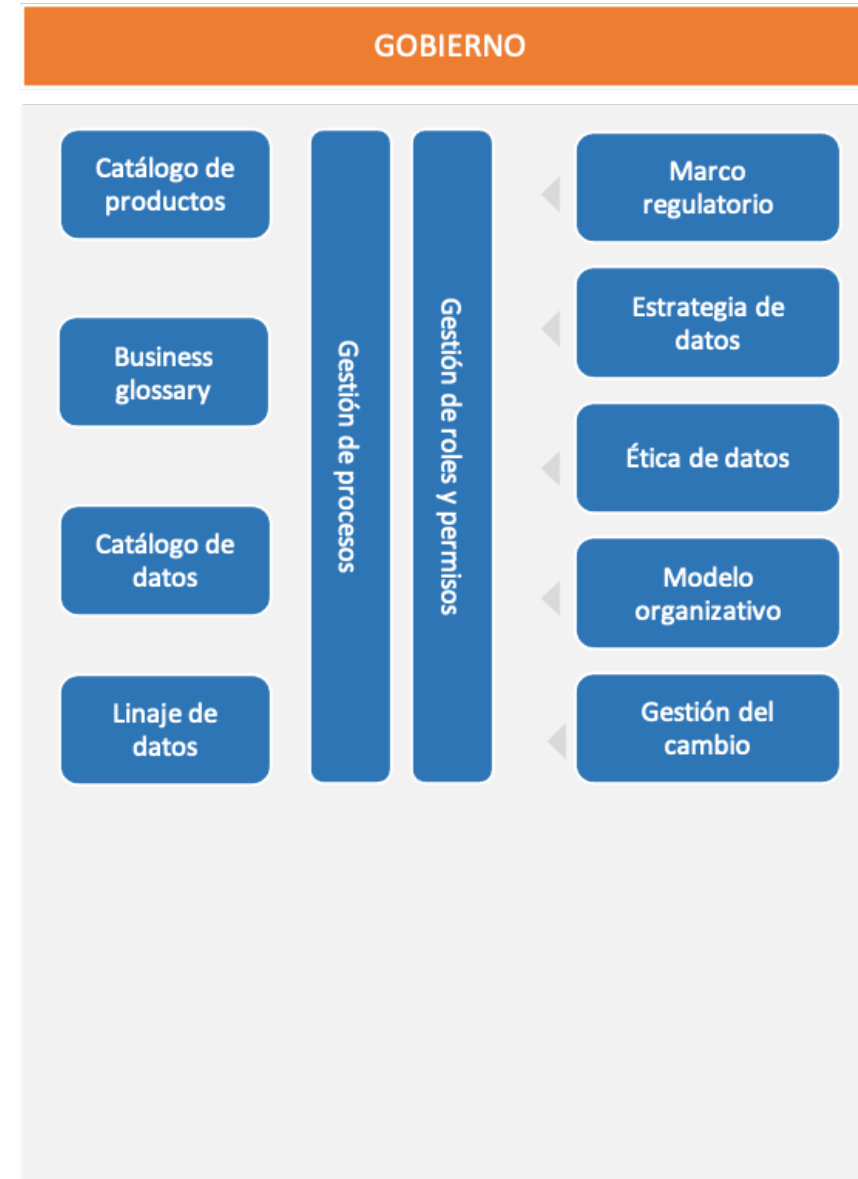
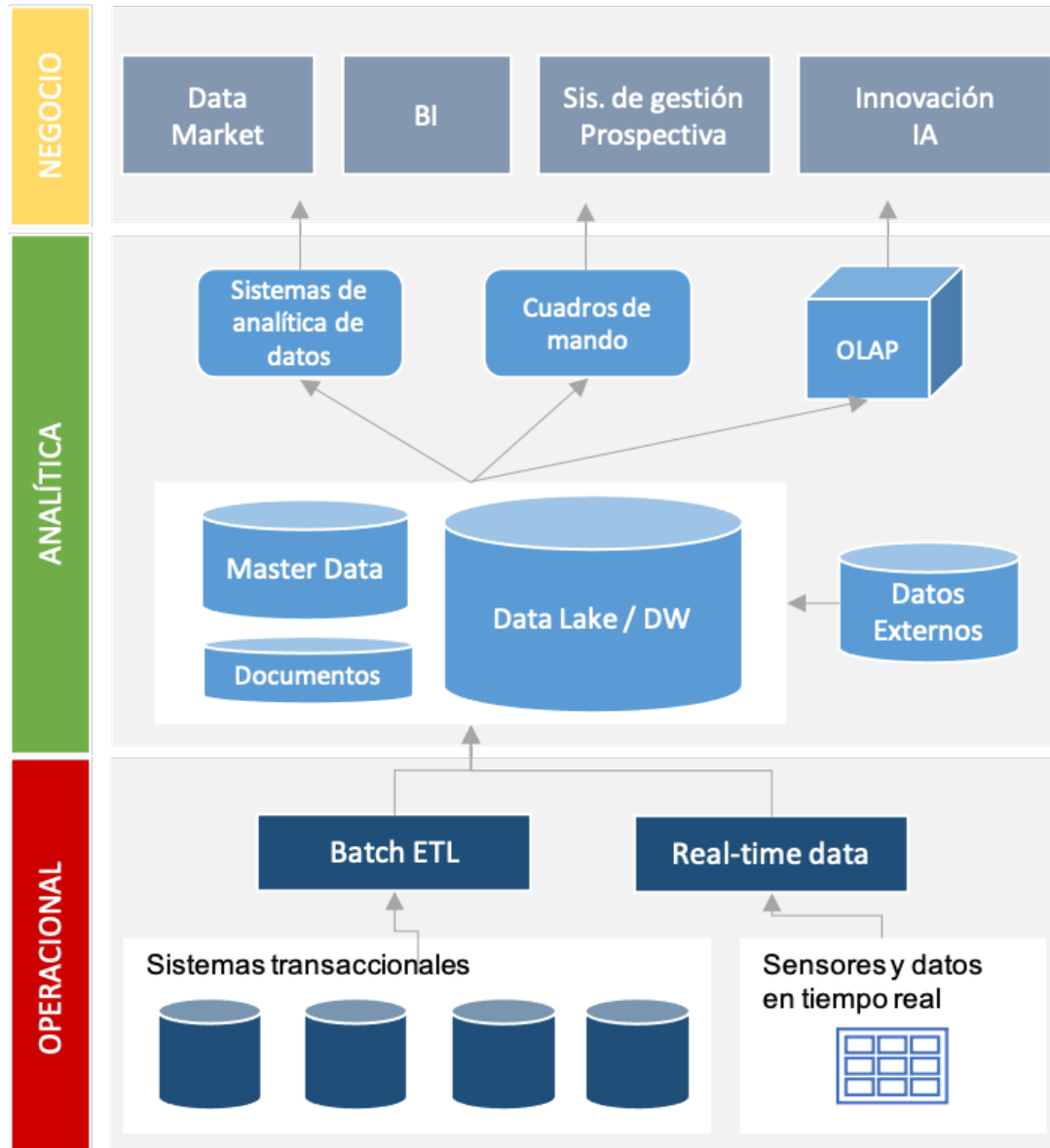
OFICINA
DEL DATO

DATOS compartidos, modelados, de calidad, seguros...

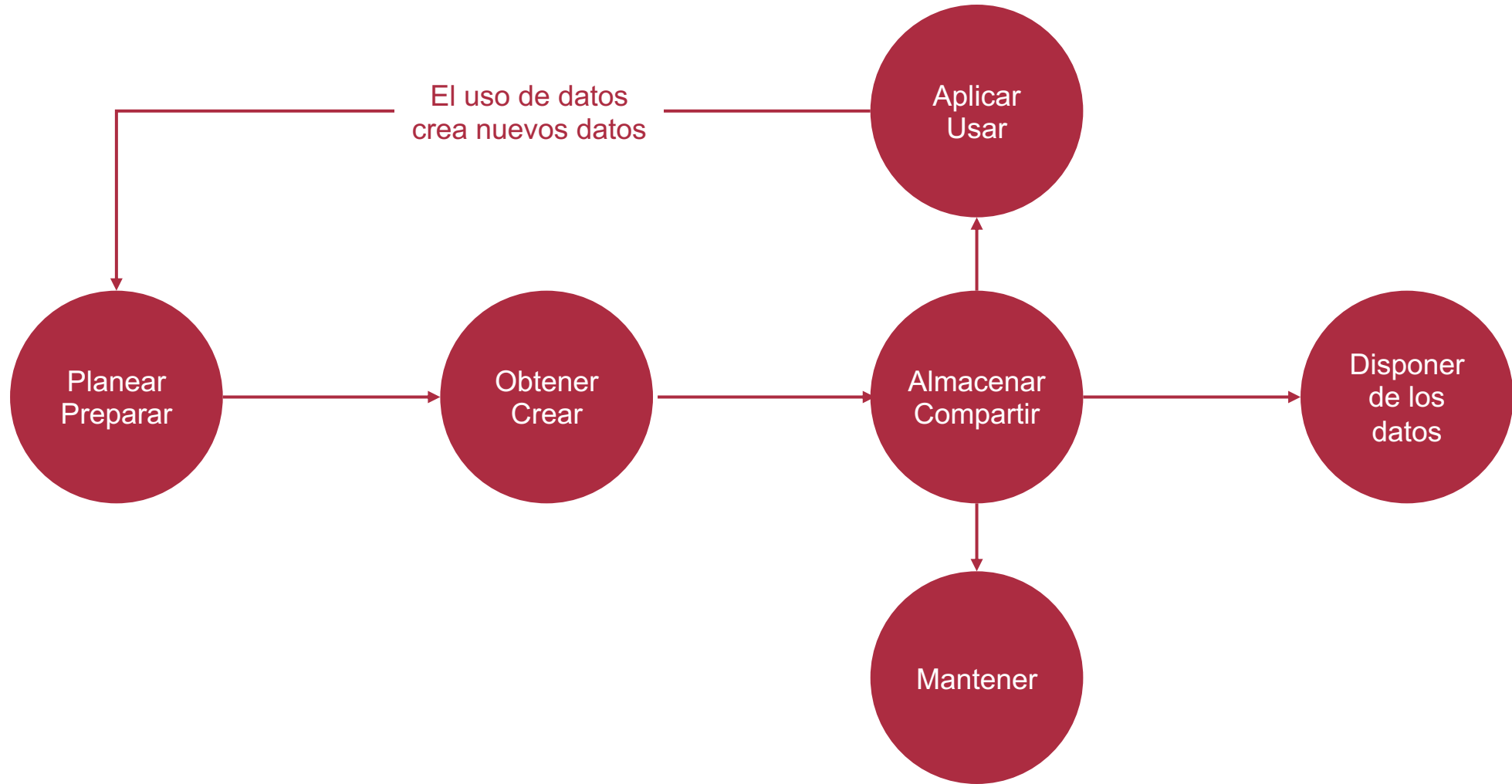
Un cambio cultural de primer orden



Arquitectura para datos gobernados



Trabajar el dato en todo su ciclo de vida



El futuro ya está aquí



Hay que seguirles la pista

[Ir al contenido principal](#)

[Sede electrónica](#) | [Accesibilidad](#) | [Contacto](#)

istac

INSTITUTO CANARIO
DE ESTADÍSTICA

[ESTADÍSTICAS](#)

[EL ISTAC](#)

[NOTICIAS](#)

[DATOS ABIERTOS](#)

[COVID-19](#)

[BUSCAR](#)



CATÁLOGO DE DATOS ABIERTOS

Inventario de datos, clasificaciones y mapas

Está en: [Inicio](#) > [Datos abiertos](#) > **Catálogo de datos y metadatos**




<http://www.gobiernodecanarias.org/istac/datos-abiertos/>

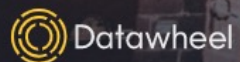
Hay que seguirles la pista

Menú

ES EN

 **DataMÉXICO**
BETA

EXPLORA, VISUALIZA, COMPARA, Y DESCARGA DATOS MEXICANOS



¡Más de 12.000 perfiles para descubrir!

BUSCAR

¿Qué es DataMéxico?

DataMéxico permite la integración, visualización y análisis de datos públicos para fomentar la innovación, inclusión y diversificación de la economía mexicana.

PERFILES

Explore México mediante datos económicos, sociales y ocupacionales a través de visualizaciones interactivas personalizables.

CORONAVIRUS

Una mirada en profundidad a la propagación del COVID-19 en México a través de datos y visualizaciones actualizadas diariamente.

COMPLEJIDAD ECONÓMICA

Conozca el nivel de desarrollo industrial y económico en México a múltiples niveles geográficos.

VIZ BUILDER

Genere sus propias visualizaciones con base en la selección de datos de su interés.

Servicios alrededor del **D**ato

Cambio cultural

Cambio técnico

Data - Driven

CDO
Chief Data Officer

Decisiones basadas en datos

Cultura en datos

Concienciación interna: gestión del cambio

Inteligencia artificial (innovación) en los servicios

Cuadros de mando

Datos en *real time*: servicios en *real time*

Normativa (interna) de datos

ROI a partir de datos

- El uso eficiente de los datos en las organizaciones es un elemento clave y disruptivo para poder competir con más servicios y de mejor calidad

Gobierno del dato

OGD
Oficina de Gestión del Dato

Publicación por defectos de datos
Calidad (funcional) de los datos

Diccionario de datos

Cooperación entre organizaciones en el uso de datos

Inventario de indicadores

UX desarrolladas pensando en los datos

Predicción basada en datos

Compartir datos (Open Data)

Documentación de (meta)datos

Diagnóstico, estrategia, plan de acción

Normalización de datos

Lanzamiento masivo de servicios personalizados

Portales de datos

APIs

Gobernanza automatizada del dato

Datificación de servicios (ejp. Transparencia)

Impactos sociales y económicos

Ingesta automatizada

Estrategia de sostenibilidad de la apertura

Cambios legales /normativas

Datos "cerrados" en silos

Descarga de datos

Guías internas de uso de datos

Ética en el uso de los datos

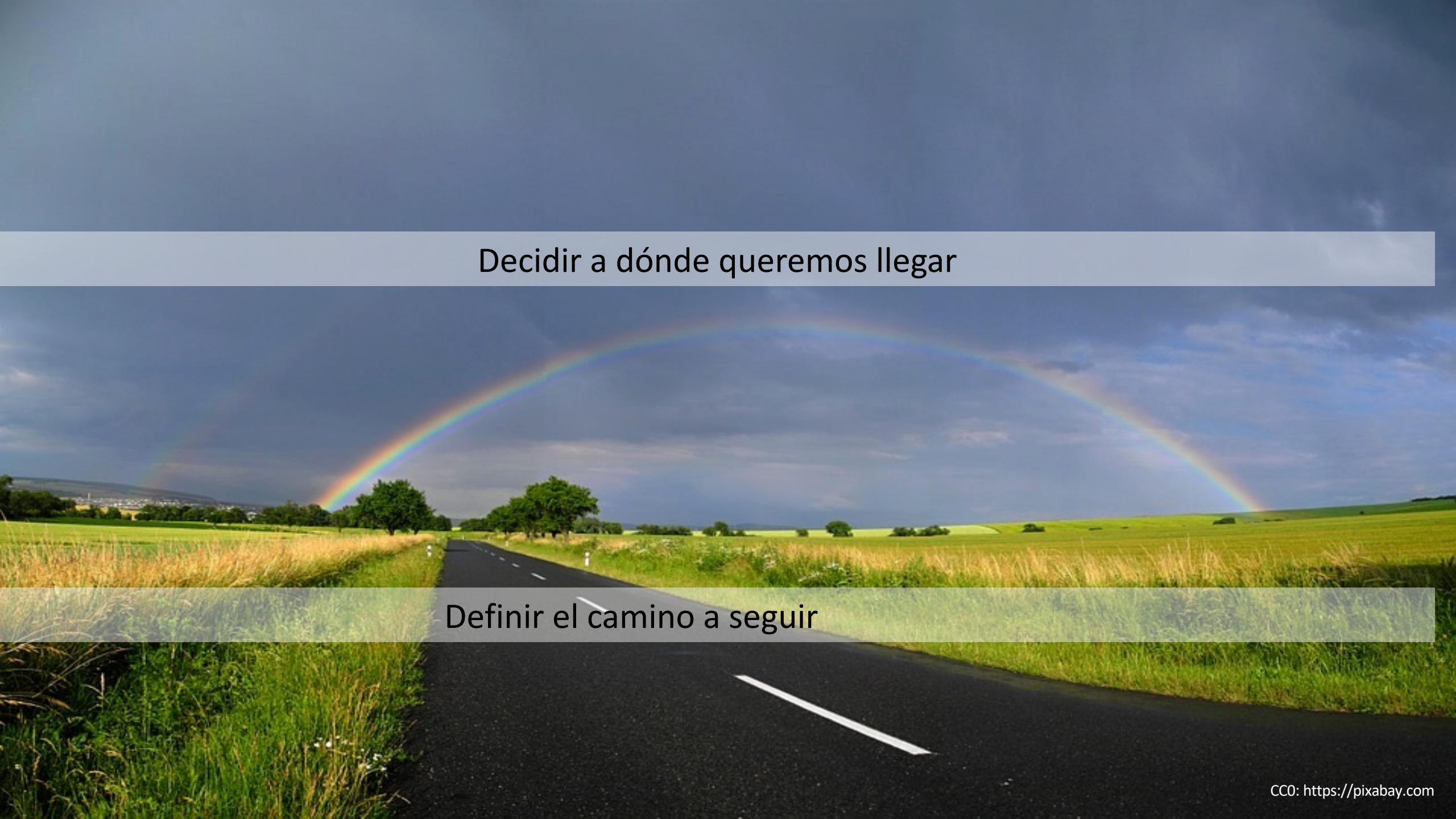
Voluntad política para/con los datos

Visualización de datos

Promoción de la reutilización

Formación en gestión de datos

Ámbito técnico - - - - - Ámbito organizativo - - - - - Ámbito Político/Gerencial

A landscape photograph featuring a dark asphalt road with white dashed lines that recedes into the distance. The road is flanked by green grass and tall golden-brown grasses. In the background, there are rolling green hills and a small town visible on the left. A vibrant, multi-colored rainbow arches across the sky, which is filled with dark, dramatic clouds. The overall scene suggests a journey or a path leading towards a goal.

Decidir a dónde queremos llegar

Definir el camino a seguir



MOLTES GRÀCIES!



+34 93 362 00 01



info@desidedatum.com



@desidedatum