

EcoVAN

App que fomenta el uso de **transporte sostenible intermodal** para mejorar el tráfico, reducir la contaminación y promover la movilidad inclusiva.

Victor Tomás Ferrer
Adrián Sujar Cost
Nuria Guardiola Ibáñez



TEMÁTICAS PLANTEADAS



Bicis y patinetes eléctricos

Transporte público

BICICLETAS / PATINES ELÉCTRICOS

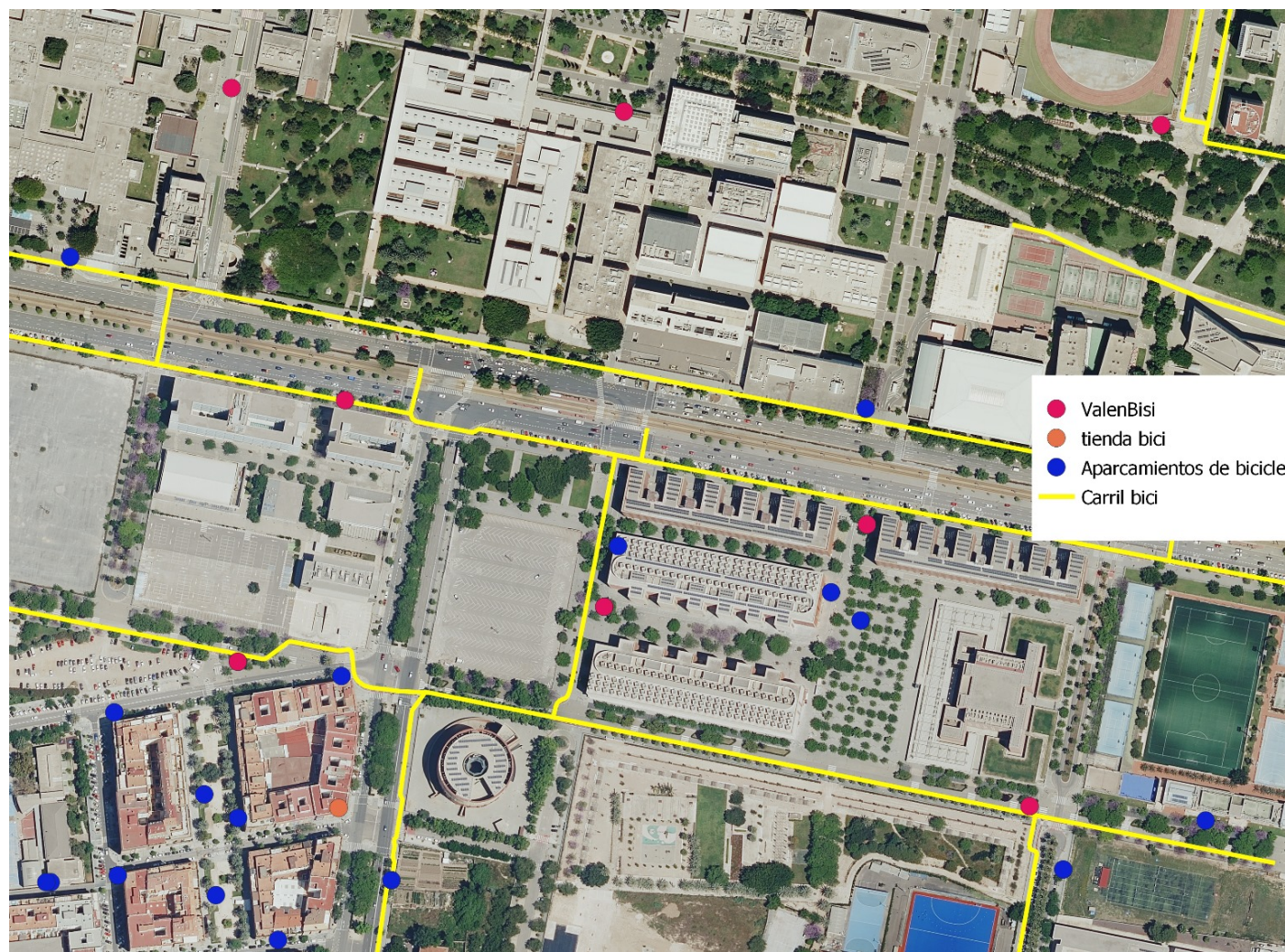
parkings/Lockers

puntos de carga de patinetes

disponibilidad ValenBisi

ubicación tiendas de bicicletas/ patines

opciones de ruta



TRANSPORTE PÚBLICO

ayecto

ombinaciones intermodales
ra llegar a un destino

cesibilidad personas
lucidas

icación en tiempo real



USUARIOS



QR (PUNTO FINAL)



INCIDENCIAS



RECOMPENSAS

Datos abiertos

The screenshot shows the NAP website interface. At the top, there are logos for the Spanish Government and the Ministry of Transport, and the NAP logo. A search bar contains the text 'valencia' and a 'Buscar' button. Below the search bar, there are filters for '9 conjuntos de datos', 'Ordenar por: Relevancia', and 'Provincia: Valencia'. The results list 'Metro de Valencia' (FGV) and 'Autobús urbano de Valencia' (EMT VALENCIA).



The screenshot shows the datos.gob.es website. It features the logo 'datos.gob.es reutiliza la información pública' and search results for 'SEV - IMD (Intensidad Media Diaria) año 2017'. The results include the publisher 'Generalitat Valenciana' and a brief description of the data.

Itinerarios Ciclistas / Itineraris Ciclistes
Información geográfica de CarrilBici y Ciclocalle
Publicador: Ayuntamiento de València
Licencia: <https://creativecommons.org/licenses/by/4.0/>
Servicios de utilidad pública y estatales

EMT
Información geográfica relacionada con las paradas de bus de la EMT
Publicador: Ayuntamiento de València
Licencia: <https://creativecommons.org/licenses/by/4.0/>
Redes de transporte

Puntos medida trafico espiras electromagneticas
Ubicación de los puntos de medida de tráfico en Valencia (espiras electromagnéticas)
Publicador: Ayuntamiento de València
Licencia: <https://creativecommons.org/licenses/by/4.0/>
Redes de transporte

Intensitat transit trams / Intensidad trafico tram
Esta capa nos describe la intensidad del tráfico en las diferentes zonas de la ciudad
Publicador: Ayuntamiento de València
Licencia: <https://creativecommons.org/licenses/by/4.0/>
Redes de transporte

Estado trafico tiempo real
Los datos de estado de tráfico se actualizan cada 3 minutos. En caso de que haya algún problema con la actualización de los datos aparecerá "Sin datos".
Publicador: Ayuntamiento de València
Licencia: <https://creativecommons.org/licenses/by/4.0/>
Redes de transporte

Càmeres tràfic / Cámaras trafico
Càmeres de trànsit existents en la ciutat de valència.
Publicador: Ayuntamiento de València
Licencia: <https://creativecommons.org/licenses/by/4.0/>
Servicios de utilidad pública y estatales

ValenBisi Disponibilidad
Estaciones de alquiler de bicicletas Valenbisi. Este dataset incluye su localización y las plazas con las que cuenta cada una, incluyendo las plazas disponibles y ocupadas. Se actualiza cada 10 minutos.
Publicador: Ayuntamiento de València
Licencia: <https://creativecommons.org/licenses/by/4.0/>

Aparcament per a motos / Aparcamiento para motos
Dades geogràfiques sobre la localització dels aparcaments per a motos Carrer: Descripció del carrer on es troba la zona d'aparcament a motos.
Publicador: Ayuntamiento de València

PROBLEMÁTICAS



CONTAMINACIÓN
ATMOSFÉRICA Y ACÚSTICA



CONGESTIÓN URBANA DEBIDO
A LA MASIFICACIÓN Y POCA
FLUIDEZ DEL TRÁFICO RODADO



ACCESIBILIDAD AL
TRANSPORTE PÚBLICO Y
DESIGUALDAD DE ACCESO

OBJETIVOS DE DESARROLLO SOSTENIBLE

- Sostenibilidad y ODS 3, 7, 9, 11, 13



SOLUCIONES

Ámbito Social

Fomenta la **cohesión social**.

Mejora la **calidad de vida** en las ciudades al disminuir los tiempos de viaje y el estrés asociado al tráfico. Facilita el acceso a personas de bajos recursos, promoviendo la **inclusión** y la movilidad urbana equitativa.

Ámbito Económico

- Reduce los **costos** individuales de transporte.
- Puede generar **oportunidades económicas** al promover el desarrollo de nuevas tecnologías .
- **Recompensas** de la misma aplicación en función del uso.

Ámbito Ambiental

- Contribuye a la **reducción de emisiones de gases** de efecto invernadero al fomentar el uso de transporte público
- Ayuda a disminuir la **contaminación del aire** al reducir el número de vehículos en circulación.



GRACIAS POR
LA ATENCIÓN

