

Proyecto de cambio en el arbolado de Valencia

Afrontando las condiciones climáticas
Adecuándose a las necesidades estacionales
Asegurando el igual acceso entre distritos

Verdes urbanos: parques y jardines
Equipo Lurditas



PROBLEMA REAL

Lee sin límites ahora

Suscríbete



Levante
EL MERCANTIL VALENCIANO



València



Más de 15.000 árboles en València están expuestos al colapso por los efectos del cambio climático

PROBLEMA REAL

Seleccione:

ESPAÑA



SUSCRÍBETE

INICIAR SESIÓN



EL PAÍS

Comunidad Valenciana

ESPAÑA · GENERALITAT VALENCIANA · ALICANTE · CASTELLÓN · VALENCIA · ÚLTIMAS NOTICIAS

MEDIO AMBIENTE >

Valencia busca cómo adaptar sus 400.000 árboles al calor

Los expertos aconsejan permear los suelos para aprovechar las lluvias, buscar especies más resistentes al calor y evitar las podas agresivas

The European Green Capital 2024 winner is...



600.000€

NUESTRA SOLUCIÓN



Cambios en la ubicación y las especies de la flora en Valencia para afrontar las condiciones climáticas y las necesidades estacionales



Asegurar el beneficio equitativo en los distritos de Valencia



PLAN DE ACCIÓN



Proporcionar un cuadro de mandos dinámico y monitorizado por expertos para el Ayuntamiento de Valencia



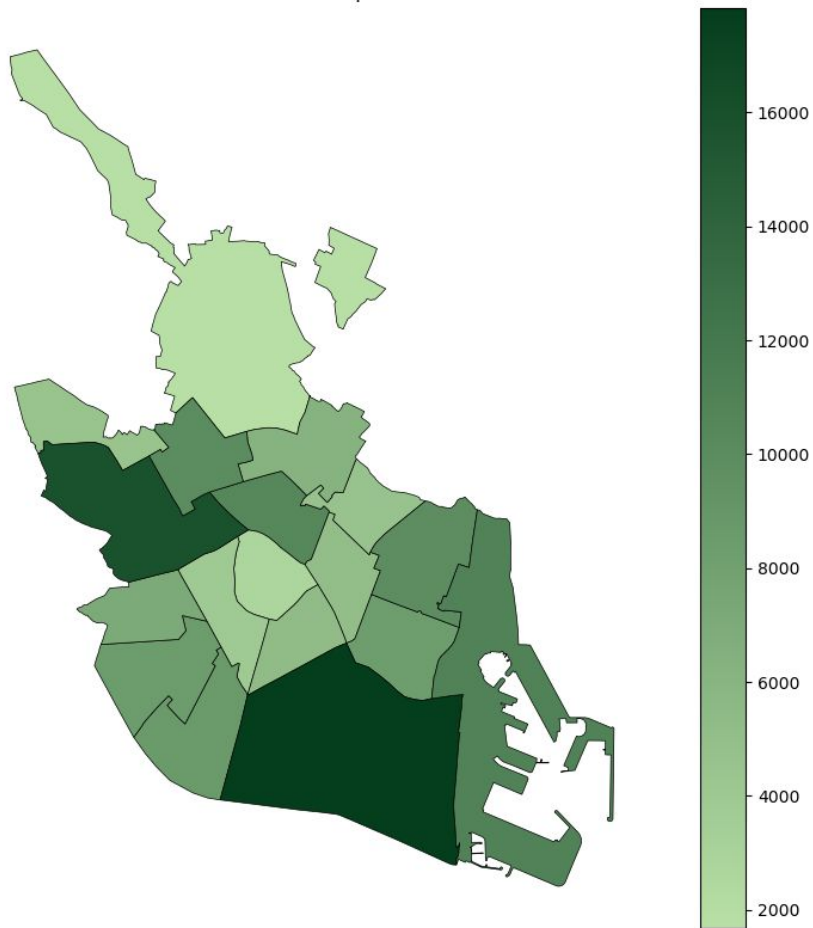
Evolución de la infraestructura verde de Valencia hacia un sistema funcional y sostenible



BASE DE DATOS

	Adaptable	Tipo	Planta	Distrito	x_lon	y_lat
0	Adaptable	Caduco	Fraxinus ornus	Campanar	-0,40341778294938624	39,493994911357916
1	No adaptable	Perenne	Ligustrum japonicum	Benicalap	-0,39388924429954214	39,49204079067999
2	Adaptable	Caduco	Platanus hispanica	La Saïdia	-0,37386746128428994	39,481020063752325
3	No adaptable	SD	Falta	Jardí del Túria	-0,36399187827221413	39,46989130798046
4	Adaptable	Caduco	Jacaranda mimosifolia	Benicalap	-0,39953702660626494	39,49407897547554
5	Adaptable	Caduco	Acer pseudoplatanus	Campanar	-0,40383399586441554	39,48860932228487
6	No adaptable	Conifera	Pinus pinea	Jardí del Túria	-0,36408516563814125	39,46990243276437
7	No adaptable	Perenne	Citrus aurantium	Jardí del Túria	-0,3634939226360309	39,469438581545106
8	No adaptable	Conifera	Pinus pinea	Jardí del Túria	-0,36311595559071674	39,469790348066404
9	No adaptable	Perenne	Citrus aurantium	Jardí del Túria	-0,3630816766631204	39,46958237733529
10	No adaptable	Caduco	Tamarix gallica	Poblats Marítims	-0,32442812694704715	39,47721936331545
11	Adaptable	Caduco	Sophora japonica	Campanar	-0,39910498441749775	39,48957666983447
12	Adaptable	Caduco	Celtis australis	Campanar	-0,39838527110319183	39,48835789154419
13	Adaptable	Caduco	Celtis australis	Campanar	-0,39825475565885404	39,48817479319637
14	No adaptable	Perenne	Citrus aurantium	Algirós	-0,3497358492689367	39,47834886951598

Número de árboles por distrito

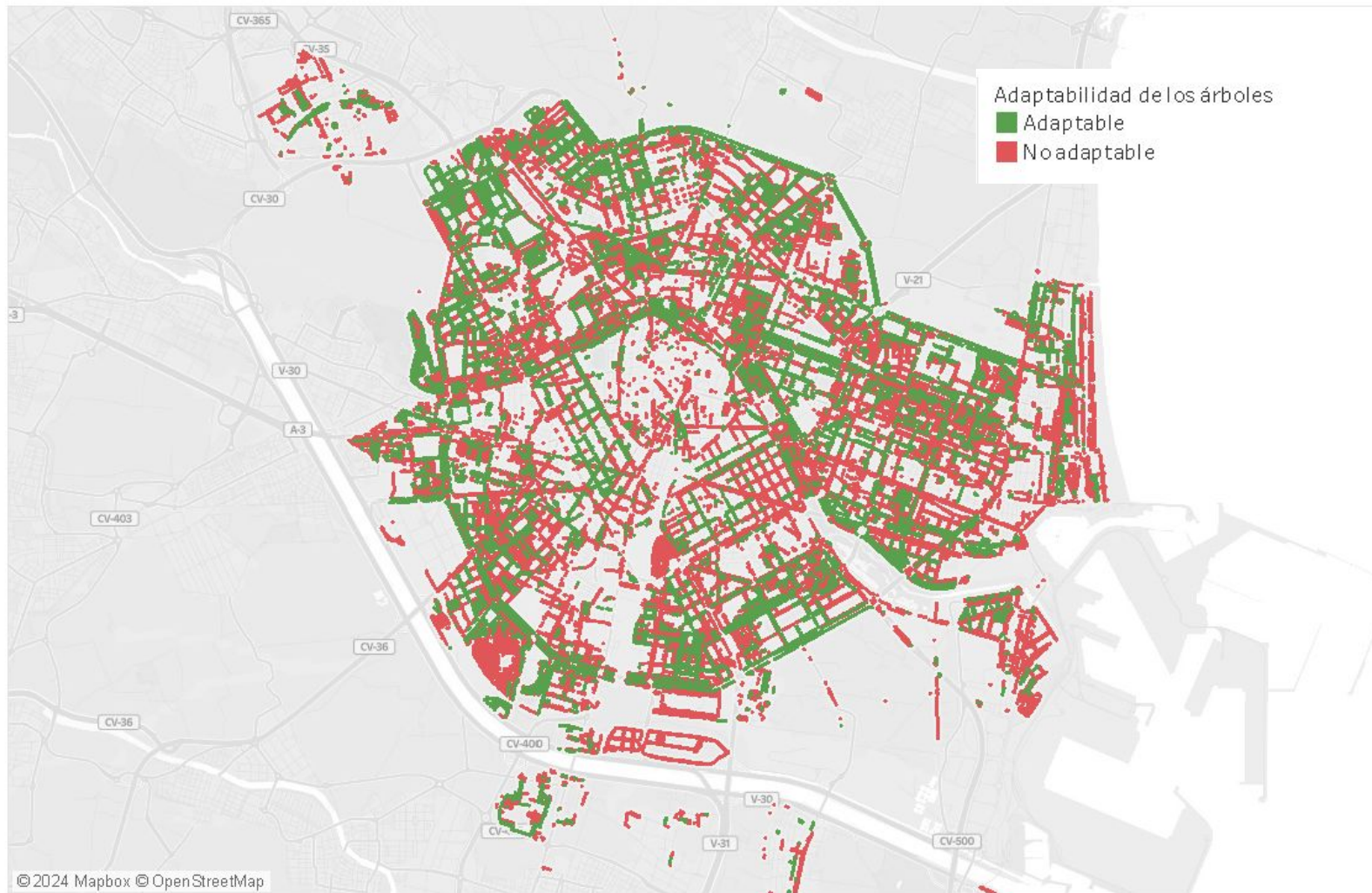


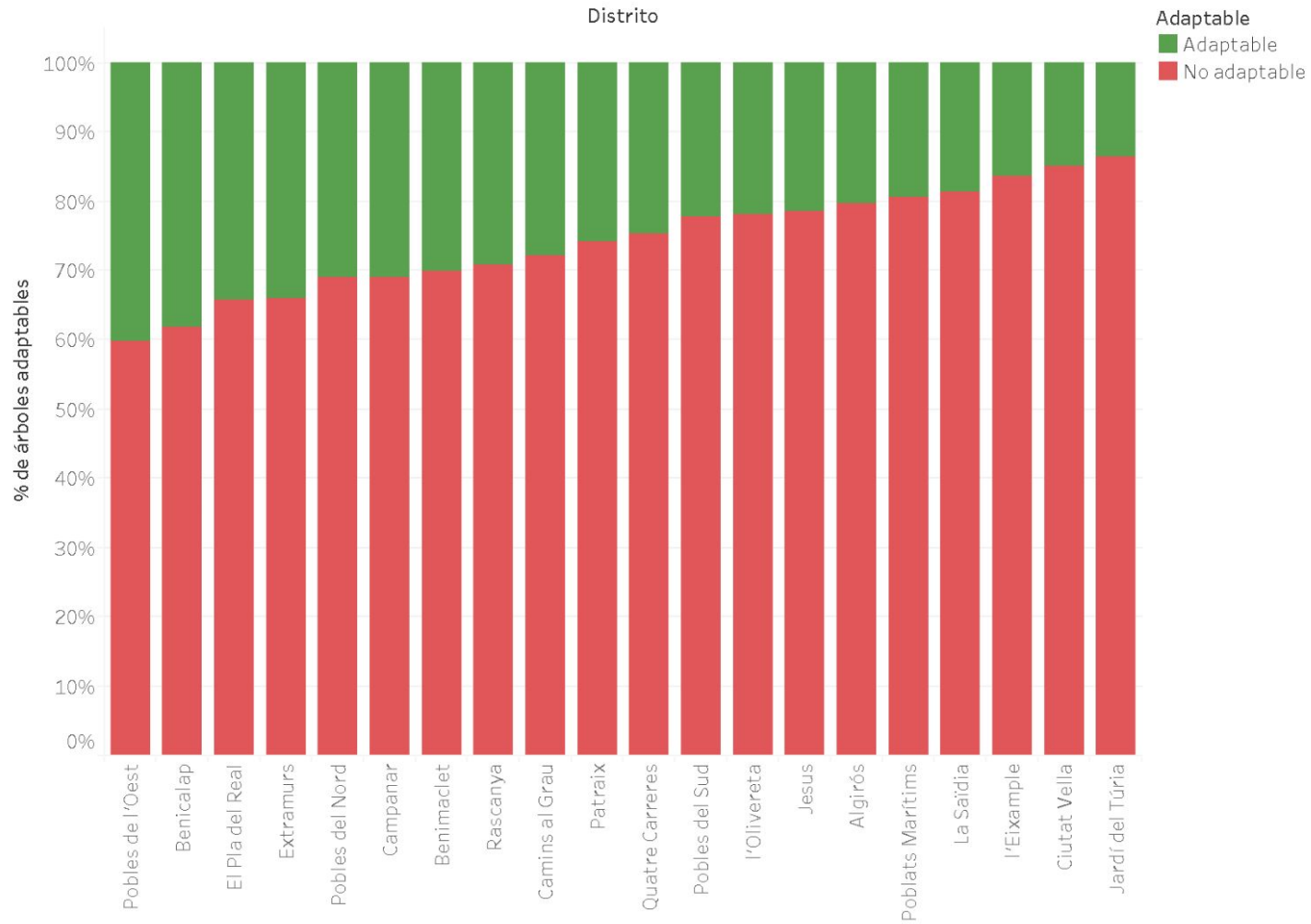
Distritos con menos arbolado:

- Pobles del Nord
- Ciutat Vella
- Extramurs

Distritos con más arbolado:

- Quatre Carreres
- Campanar
- Poblats Marítims



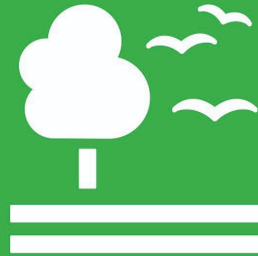


AGENDA 2030

11 CIUDADES Y
COMUNIDADES
SOSTENIBLES



15 VIDA
DE ECOSISTEMAS
TERRESTRES





**Gracias por vuestra
atención**

